

# 小田急コアロード海老名V トリアノン Towers B棟

3LDK+WIC 専有面積 / 80.15㎡  
502号室 バルコニー面積 / 17.00㎡

価格

3,980 (税込) 万円



眺望

- □ ビーラウンジ
- シアートルーム
- プライベートパーク
- ペット足洗い場

共用施設充実!

使用細則  
使用料有

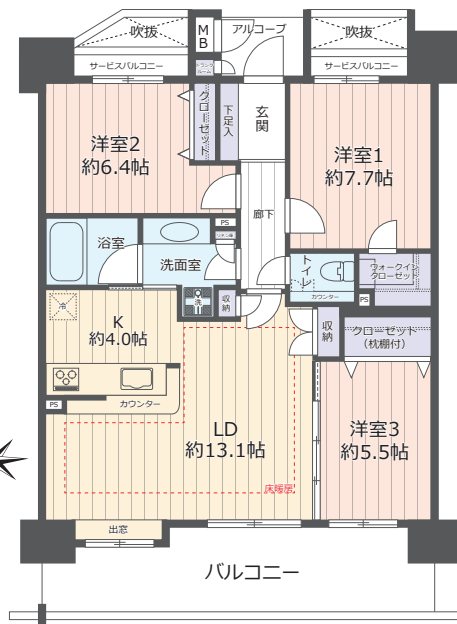
- ▲ 南向き
- 🐾 ペット飼育可 (制限有)
- 🛒 スーパーコンビニ 徒歩5分



LDK



浴室



JR相模線 / 小田急小田原線  
厚木 駅 . . . . . 徒歩 9 分  
小田急小田原線 / 相鉄本線  
海老名 駅 . . . . . 徒歩 17 分



### Life Information

- 業務スーパー海老名中央店 . . . . . 徒歩 2分 (約100m)
- ローソン海老名中新一丁目店 . . . . . 徒歩 2分 (約140m)
- セブンイレブン海老名中新一丁目店 . . . . . 徒歩 4分 (約290m)
- 海老名市役所 . . . . . 徒歩10分 (約750m)
- ▼ 学区
- ▼ 市立中新一丁目小学校 . . . . . 徒歩 7分 (約500m)
- ▼ 市立海老名西中学校 . . . . . 徒歩15分 (約1.2km)

### 既存住宅瑕疵保険適合

### リフォーム履歴有 2023年3月24日

- システムキッチン (W2550、ビルトイン型浄水器、ディスポーザー)
- UB (UB1418、浴室換気乾燥機付)
- 洗面化粧台 (W1470)
- 温水洗浄便座付一体型便器
- 床暖房
- 照明器具LED
- 分電盤

### 物件概要

●所在地 / 神奈川県海老名市中新田1-2 ●用途地域 / 第1種中高層住居  
専用地域 ●土地権利 / 所有権 (敷地権) ●構造・規模 / 鉄筋コン  
クリート造15階建5階部分 ●築年月 / 2002年10月 ●間取 / 3LDK+WIC  
●専有面積 / 80.15㎡ ●バルコニー面積 / 17.00㎡ ●サービスバル  
コニー面積 / 3.30㎡ ●アルコブ面積 / 2.80㎡ ●管理費 (月額) /  
12,400円 ●修繕積立金 (月額) / 14,190円 ●自治会費 (年額) /  
2,000円 ※1,000円ずつ年2回に分けて徴収 ●総戸数 / 174戸 ●施工会  
社 / 五洋建設(株) ●管理会社 / (株) 東急コミュニティー ●管理形態・  
方式 / 全部委託・日勤 ●現況 / 空室 ●引渡 / 相談 ●事務所使用 / 不可

### 設備&施設インフォメーション

※施設空き状況要確認

- 長期修繕計画 / 有
- エレベーター / 有
- オートロック / 有
- 防犯カメラ / 有
- 宅配BOX / 有
- ペット飼育 / 可(制限有)
- 駐 車 場 / 空き有、使用料 (月額) : 6,500~8,700円
- バイク置場 / 空き有、使用料 (月額) : 1,000円~4,000円 ※要ステッカー
- 駐 輪 場 / 空き有、使用料 (月額) : 300円 ※要ステッカー
- 来客用駐車場 / 有、使用料 : 要確認
- ※管理組合への申請・承認後より使用可能。最長48時間 等細則有
- シアートルーム / 有、使用料 : 3時間まで500円 (延長料金100円/1h)
- ※使用料は用途により異なる。詳細要確認



LDK

※現況と図面が相違する場合は、現況を優先させていただきます。※万一売却済みの場合はご了承ください。税込価格は建物について消費税を含んだ額です。※眺望・日照に関しては永続的に保証されるものではありません。



担当 星名由加里 TEL 080-8715-3318

● E-mail: yukari.hoshina@best-land.co.jp ● 定休日: 水・日・祝  
● 営業時間: 9:00~18:00  
株式会社 ベストランド 住宅事業部 国土交通大臣(3)第8159号 ● TEL: 03-5261-1750  
〒162-0845 東京都新宿区市谷本村町1-1 住友ケ谷ビル15階 ● FAX: 03-5261-1755

中古マンション  
買取り致します!

広告掲載をご希望の場合は  
承諾書をお送りください

取引態様	客付会社様へ
売主	所有権移転手続きは 弊社指定の司法書士 に委任いたします
手数料	
3% (税込)	