

ロイヤルシャトー新琴似A棟 3LDK+WIC 専有面積 / 79.75㎡ 108号室 バルコニー面積 / 9.68㎡

価格

1,898 (税込) 万円

敷地内駐車場の空き有り! (月額6,000円~ 要確認)

1階専用庭付き、戸建感覚!

南東向きにつき、陽当たり良好!

新規リフォーム完了

2023年8月10日

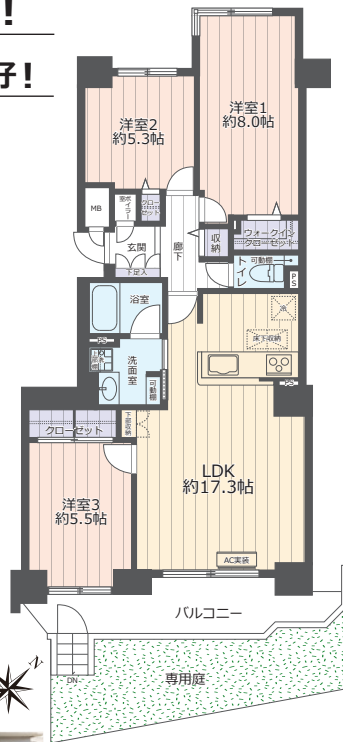
新規交換

- システムキッチン (W2250・食洗器(深型)・浄水水栓)
- 温水洗浄便座・便器
- 洗面化粧台 (W750)
- ユニットバス(1218・換気乾燥暖房機付)
- ボイラー (直圧)
- パネルヒーター (洋室1,2)
- 木製建具・下足入れ
- 内窓 (ペアガラス)

- 全室天井・壁クロス貼替
- フローリングLL-45直貼 (LDK・廊下・全洋室)
- 塩ビタイル貼替 (洗面室・トイレ・玄関土間)

2023年10月31日

- エアコン新規設置 (リビング)



POINT

「スーパーアークス」・「ダイソー」まで徒歩2分!

北海道中央バス
新琴似6条16丁目 バス停・・・徒歩3分
JR札沼線
新琴似 駅まで・・・乗車10分



Life Information

- スーパーアークス新琴似店・・・徒歩 2分(約140m)
- ダイソースーパーアークス新琴似店・・・徒歩 2分(約140m)
- DCM新琴似店・・・徒歩 8分(約600m)
- セブンイレブン札幌新琴似7条店・・・徒歩 9分(約700m)
- ▼学区
- ▼札幌市立新琴似西小学校・・・徒歩19分(約1.5km)
- ▼札幌市立光陽中学校・・・徒歩18分(約1.4km)

設備&施設インフォメーション

- 長期修繕計画/有
 - エレベーター/有
 - ペット飼育/不可
 - オートロック/有
 - 宅配BOX/有
 - 防犯カメラ/有
 - トランクルーム/専用使用権有、使用料：無料
 - 駐車場/空き有、使用料(月額)：6,000円~10,000円
 - バイク置場/空き有、使用料(月額)：500円※要ステッカー:無料
 - 駐輪場/空き有、使用料：無料※要ステッカー(年額)：200円
- ※施設空き状況要確認

既存住宅瑕疵保険適合



物件概要

- 所在地/北海道札幌市北区新琴似5条17-1-1 ●用途地域/第2種中高層住居専用地域 ●土地権利/所有権(敷地権) ●構造・規模/鉄骨鉄筋コンクリート造10階建1階部分 ●築年月/1994年5月 ●間取/3LDK ●専有面積/79.75㎡ ●バルコニー面積/9.68㎡ ●専用庭面積/20.8㎡ ●管理費(月額)/7,580円 ●修繕積立金(月額)/8,770円 ●専用庭使用料(月額)/620円 ●自治会費(月額)/300円 ●総戸数/80戸(全体総戸数/194戸)
- 施工会社/前田建設工業(株) ●管理会社/三井不動産レジデンシャルサービス北海道(株) ●管理形態・方式/全部委託 ●日勤 ●現況/空室 ●引渡/相談 ●事務所使用/不可

※現況と図面が相違する場合は、現況を優先させていただきます。※万一売却済みの場合はご了承ください。税込価格はと建物について消費税を含んだ額です。※眺望・日照に関しては永続的に保証されるものではありません。



担当長谷川 直人 TEL 080-7714-7268

E-mail: naoto.hasegawa@best-land.co.jp
株式会社ベストランド 住宅事業部 札幌支店
国土交通大臣(3)第8159号
〒060-0003 札幌市中央区北三条西4-1-1 日本生命札幌ビル15階

定休日: 水・日・祝
営業時間: 9:00 ~ 18:00
TEL: 011-281-1052
FAX: 011-281-1053

中古マンション
買取り致します!

総合物件情報サイト
best-land.co.jp

オープンルーム業者様募集中!

取引態様
売主

手数料
3% (税込)

客付会社様へ
所有権移転手続きは
弊社指定の司法書士
に委任いたします