

梅島ビューハイツ

3LDK 専有面積 / 61.60㎡
704号室 バルコニー面積 / 7.60㎡

価格

2,970 (税込) 万円

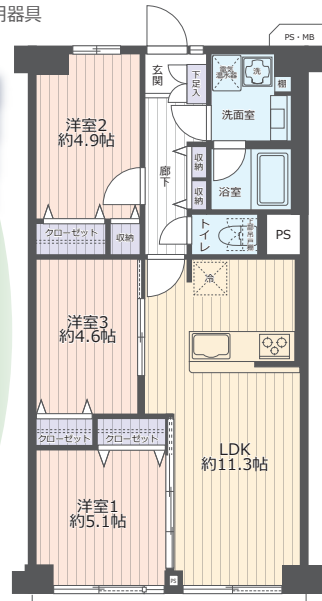


新規リフォーム完了2023年7月5日

新規交換

- システムキッチン (W2100、浄水器一体型水栓付)
- UB (1216、浴室換気乾燥機付)
- 洗面化粧台 (W900) ●温水洗浄便座付便器
- 玄関収納 (W800) ●洗濯水栓・洗濯機パン
- 全建具 ●電気温水器 (追焚付) ●照明器具
- 分電盤 ●A/C先行配管 (洋室2.3)

- LL40置床施工の上フローリング貼 (LDK・洋室1.2.3.全クローゼット・廊下)
- 全室天井・壁クロス貼替 ■全網戸張替
- フロアタイル貼 (玄関・洗面・トイレ) 他



2023年大規模修繕工事完了!

南西向き・7階部分につき、陽当たり・眺望良好!

JR常磐線 / 東京メトロ日比谷線・千代田線 / 東武スカイツリーライン / つくばエクスプレス

5路線利用可能な「北千住」駅まで「梅島」駅から乗車6分!



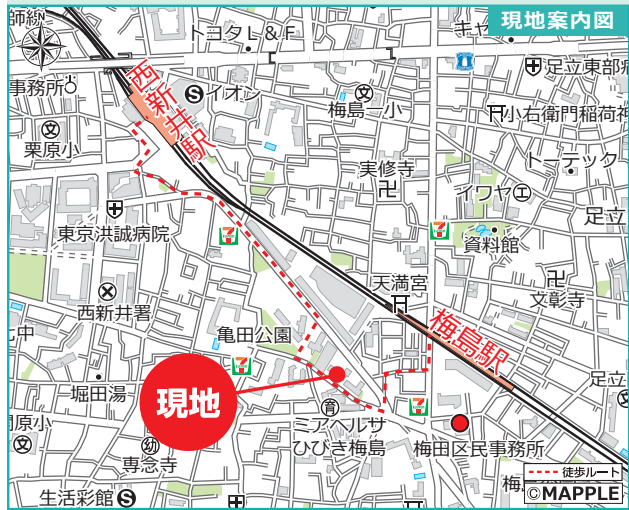
物件概要

- 所在地 / 東京都足立区梅田8-12-7 ●用途地域 / 第1種住居地域 ●土地権利 / 所有権 ●構造・規模 / 鉄骨鉄筋コンクリート造10階建7階部分 ●築年月 / 1980年6月 ●間取 / 3LDK ●専有面積 / 61.60㎡ ●バルコニー面積 / 7.60㎡ ●管理費 (月額) / 7,700円 ●修繕積立金 (月額) / 13,950円 ●総戸数 / 80戸 ●施工会社 / (株)長谷川工務店 ●管理会社 / 大和地所コミュニティライフ (株) ●管理形態・方式 / 全部委託・日勤 ●現況 / 空室 ●引渡 / 相談 ●事務所使用 / 不可

※現況と図面が相違する場合は、現況を優先させていただきます。※万一売却済みの場合はご了承ください。税込価格とは建物について消費税を含んだ額です。※眺望・日照に関しては永続的に保証されるものではありません。

東武伊勢崎線
梅島駅 徒歩 6分

東武大師線・伊勢崎線
西新井駅 徒歩 11分



Life Information

- 梅田亀田公園 徒歩 1分(約80m)
- ばばす薬局梅島駅前店 徒歩 4分(約300m)
- セブン-イレブン 梅島駅前店 徒歩 4分(約320m)
- ココスナカムラ 梅島店(スーパー) 徒歩 5分(約350m)
- ▼学区 ▼区立亀田小学校 徒歩 4分(約300m)
- ▼区立第九中学校 徒歩 4分(約320m)

設備&施設インフォメーション

- 長期修繕計画 / 有 ●エレベーター / 有 ●ペット飼育 / 不可
 - 防犯カメラ / 有 ●追焚機能 / 有 ●宅配BOX / 有
 - 駐 車 場 / 空き無、使用料 (月額) : 11,000円
 - バイク置場 / 空き有、使用料 (年額) : 3,600~4,800円※1
 - 駐 輪 場 / フリー区画、使用料 (年額) : 2,400円※1
- ※1: ステッカー要 ※各施設空き状況要確認

充実! 周辺施設



担当 **翠 茉莉子** TEL **080-9260-6336**
 ◆E-mail: mariko.misu@best-land.co.jp ◆
 株式会社 ベストランド 住宅事業部 国土交通大臣(3)第8159号
 〒101-0021 東京都千代田区外神田三丁目12番8号 住友不動産秋葉原ビル10階

中古マンション 買取り致します!
 総合物件情報サイト best-land.co.jp
 オープンルーム業者様募集!

取引態様	客付会社様へ
売主	所有権移転手続きは弊社指定の司法書士に委任いたします
手数料	3% (税込)