

ザ・パークハウス甲子園若草町

3LDK 102号室
 専有面積 / 81.41㎡
 テラス面積 / 9.10㎡
 専用庭面積 / 20.25㎡

価格

4,980 (税込) 万円



大阪梅田・神戸三宮へのアクセス良好♪

※直通特急・特急利用
 阪神本線「甲子園」駅より

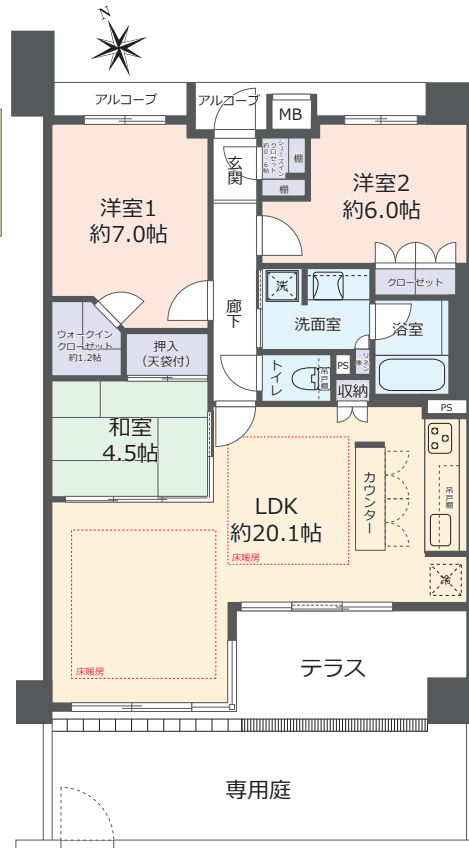
★「大阪梅田」駅 まで3駅 16分!

★「神戸三宮」駅 まで5駅 19分!



2023年10月17日
 新規リフォーム完了!

- ガスコンロ新規交換
- 照明器具新調
- 全室天井・壁クロス張替
- 床CF貼替 (洗面・トイレ)
- 網戸張替
- 襖張替 他



阪神本線
 鳴尾・武庫川女子大前 駅・・・徒歩 12分
 阪神本線
 甲子園 駅・・・徒歩 17分



- Life Information
- 西宮若草郵便局・・・徒歩 2分(約100m)
 - 老松公園・・・徒歩 5分(約350m)
 - コープこうべコープ西宮東・・・徒歩 5分(約350m)
 - 明和病院・・・徒歩10分(約750m)
 - ▼学区 ▼西宮市立鳴尾北小学校・・・徒歩 3分(約200m)
 - ▼西宮市立学文中学校・・・徒歩 5分(約350m)

物件概要



●所在地/兵庫県西宮市若草町2-13-7●用途地域/第1種中高層住居専用地域●土地権利/所有権(敷地権)●構造・規模/鉄筋コンクリート造5階建1階部分●築年月/2016年6月●間取/3LDK●専有面積/81.41㎡●テラス面積/9.10㎡●専用庭面積/20.25㎡●アルコーブ面積/4.51㎡●管理費(月額)/16,450円●修繕積立金(月額)/11,810円●専用庭使用料(月額)/1,000円●インターネット利用料(月額)/1,705円●自治会費(年額)/1,800円※4月に自治会の方が集金●総戸数/27戸●施工会社/(株)鍛冶田工務店●管理会社/三菱地所コミュニティ(株)●管理形態・方式/全部委託・日勤●現況/空室●引渡/相談●事務所使用/不可

設備&施設インフォメーション

- 長期修繕計画/有
 - エレベーター/有
 - オートロック/有
 - 防犯カメラ/有
 - 宅配BOX/有
 - 追焚機能/有
 - ペット飼育/可(制限有)
 - 駐 車 場/空き無、使用料(月額): 16,000~20,000円
 - バイク置場/空き無、使用料(月額): 1,500円
 - ミニバイク置場/空き有、使用料(月額): 1,000円
 - 駐 輪 場/空き有、使用料(月額): 100~200円
- ※各施設空き状況要確認

※現況と図面が相違する場合は、現況を優先させていただきます。※万一売却済みの場合はご了承ください。税込価格とは建物について消費税を含んだ額です。※眺望・日照に関しては永続的に保証されるものではありません。



担当 **百武 美貴** TEL **090-9019-5515**
 E-mail: miki.hyakutake@best-land.co.jp
 株式会社「ベストランド」住宅事業部 大阪支店
 国土交通大臣(3)第8159号
 〒541-0056 大阪市中央区久太郎町1-9-26 ルーシッドスクエア船場8階

中古マンション
 買取り致します!

総合物件情報サイト
best-land.co.jp
 オープンルーム業者様募集中!

取引態様
 売主
 手数料
 3% (税込)

客付会社様へ
 所有権移転手続きは
 弊社指定の司法書士
 に委任いたします