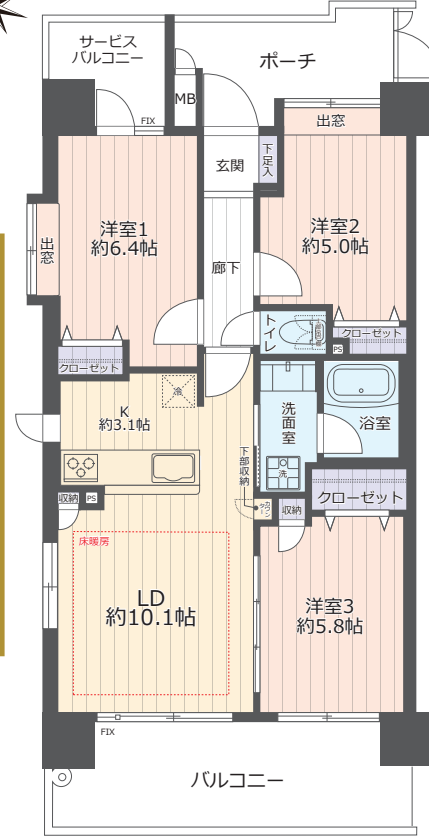


# グランリュエル蕨

3LDK 専有面積 / 64.89㎡  
501号室 バルコニー面積 / 15.60㎡

価格

4,500 (税込) 万円



2024年1月30日  
リフォーム完了

新規  
交換

- システムキッチン (2400・浄水器内蔵水栓・食洗機)
- UB (1317・浴室暖房乾燥機)
- 洗面化粧台 (1000)
- 洗濯水栓・洗濯パン
- 便器・温水洗浄便座
- 建具 ●分電盤 ●床暖房マット
- 照明器具 (LED)

- 天井壁クロス貼替 (全て)
- LL40遮音フローリング貼替
- フロアタイル貼替 (玄関・トイレ・洗面室)

公共施設や商業施設を集約化した  
蕨駅西口地区  
再開発ビル開業予定

## 物件概要

●所在地 / 埼玉県蕨市中央1-11-15 ●用途地域 / 商業地域 ●土地権利 / 所有権 (敷地権) ●構造・規模 / 鉄骨鉄筋コンクリート造11階建5階部分 ●築年月 / 2000年11月 ●間取 / 3LDK ●専有面積 / 64.89㎡ ●バルコニー面積 / 15.60㎡ ●ポーチ面積 / 7.1㎡ ●管理費 (月額) / 12,700円 ●修繕積立金 (月額) / 12,650円 ●町会費 (月額) / 200円 ●総戸数 / 40戸 ●施工会社 / ニッケン建設 (株) ●管理会社 / (株) ライフポート西洋 ●管理形態・方式 / 全部委託・巡回 ●現況 / 空室 ●引渡 / 相談 ●事務所使用 / 不可

※現況と図面が相違する場合は、現況を優先させていただきます。※万一売却済みの場合はご了承ください。税込価格とは建物について消費税を含んだ額です。※眺望・日照に関しては永続的に保証されるものではありません。

京浜東北線

蕨駅 ..... 徒歩 3分



## Life Information

- ローソンストア100 わらび中央店 ..... 徒歩 1分 (約46m)
- 柳橋公園 ..... 徒歩 1分 (約25m)
- ローソン・スリーエフ 蕨中央一丁目店 ..... 徒歩 2分 (約140m)
- 薬 マツモトキヨシ 蕨西口店 ..... 徒歩 2分 (約160m)
- 蕨駅西口地区第一種市街地再開発事業エリア ..... 徒歩 3分 (約200m)
- 蕨駅前郵便局 ..... 徒歩 3分 (約230m)
- マルエツ 蕨店 ..... 徒歩 4分 (約290m)
- 西友蕨店 ..... 徒歩 4分 (約300m)

- 学区 ▼蕨市立中央東小学校 ..... 徒歩13分 (約1.0km)  
▼蕨市立東中学校 ..... 徒歩19分 (約1.5km)

## 設備&施設インフォメーション

- 長期修繕計画 / 有
  - エレベーター / 有
  - ペット飼育 / 不可
  - オートロック / 有
  - 宅配BOX / 有
  - 防犯カメラ / 有
  - 追焚機能 / 有
  - 駐車場 / 空き無、使用料 (月額) : 26,000円 ※ (株) カザマ管理
  - バイク置場 / 空き有、使用料 (年額) : 10,800~14,400円
  - 駐輪場 / 空き有、使用料 (年額) : 1,200円 ※要ステッカー
- ※施設空き状況要確認



担当 若林 美音

担当 TEL 090-3218-4331

◆E-mail: mio.wakabayashi@best-land.co.jp◆

株式会社ベストランド 住宅事業部 国土交通大臣(3)第8159号  
〒101-0021 東京都千代田区外神田三丁目12番8号 住友不動産秋葉原ビル10階

■定休日: 水・日・祝  
■営業時間: 9:00 ~ 18:00  
■TEL: 03-6285-2510  
■FAX: 03-6285-2515

中古マンション  
買取り致します!

広告掲載をご希望の場合は  
承諾書をお送りください

取引態様

売主

手数料

3% (税込)

客付会社様へ

所有権移転手続きは  
弊社指定の司法書士  
に委任いたします