

# コージークート浦和

3LDK+SIC 専有面積 / 70.22㎡  
206号室 バルコニー面積 / 11.79㎡

価格

5,080 (税込) 万円



LD・洋室2



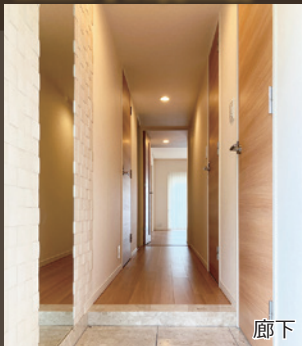
外観

ペット2匹まで  
飼育可能  
(制限有)

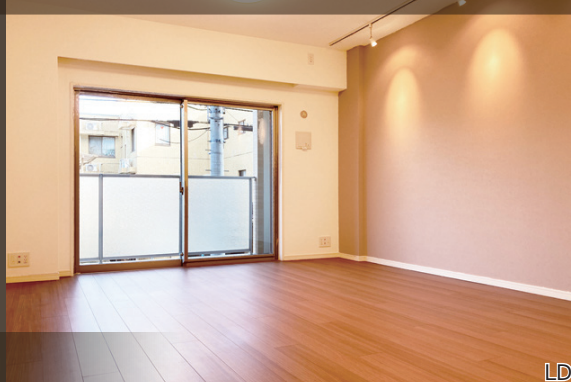
## 新規リフォーム完了

2023年11月22日

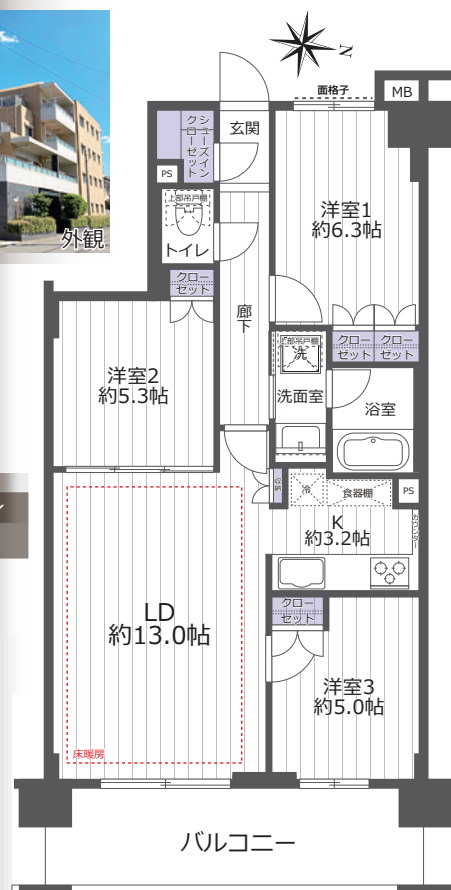
システムキッチン浄水器一体型水栓新規交換 / 温水洗浄便座新規交換 / シーリングライト新規交換 / 全室天井・壁クロス貼替



廊下



LD



JR京浜東北線・高崎線・  
湘南新宿ライン・東北本線 (宇都宮線)  
**浦和 駅**・・・徒歩**14分**



- ### Life Information
- ファミリーマート太田窪二丁目店・・・徒歩 8分(約600m)
  - 浦和太田窪二郵便局・・・徒歩 8分(約600m)
  - ドラッグセイムス太田窪店・・・徒歩 9分(約650m)
  - 浦和バルコ・・・徒歩12分(約950m)
  - ▼学区
  - ▼市立仲本小学校・・・徒歩 7分(約550m)
  - ▼市立原山中学校・・・徒歩 4分(約290m)

- ### 設備&施設インフォメーション
- エレベーター / 有
  - 防犯カメラ / 有
  - 追焚機能 / 有
  - 駐 車 場 / 空き有、使用料 (月額) : 7,000~15,000円
  - バイク置場 / 空き無、使用料 (月額) : 1,500円※1
  - 駐 輪 場 / 空き有、使用料 (月額) : 100~200円※1
  - オートロック / 有
  - 宅配BOX / 有
  - ペット飼育 / 可(制限有)
  - ※要ステッカー ※各施設空き状況要確認

24時間ゴミ捨て可能スペース

### 物件概要

●所在地 / 埼玉県さいたま市浦和区本太1-31-6 ●用途地域 / 第1種住居地域 ●土地権利 / 所有権 (敷地権) ●構造・規模 / 鉄筋コンクリート造6階建2階部分 ●築年月 / 2012年4月 ●間取 / 3LDK+SIC ●専有面積 / 70.22㎡ ●バルコニー面積 / 11.79㎡ ●管理費 (月額) / 6,400円 ●修繕積立金 (月額) / 3,300円 ●インターネット基本料 (月額) / 1,320円 ●自治会費 (月額) / 380円 ●総戸数 / 55戸 ●施工会社 / 第一建設工業 (株) ●管理会社 / (株) 合人社計画研究所 ●管理形態・方式 / 全部委託・日勤 ●現況 / 空室 ●引渡 / 相談 ●事務所使用 / 不可

※現況と図面が相違する場合は、現況を優先させて頂きます。 ※万一売却済みの場合はご了承ください。税込価格はと建物について消費税を含んだ額です。 ※眺望・日照に関しては永続的に保証されるものではありません。



担当 **星名由加里** TEL **080-8715-3318**

●E-mail: yukari.hoshina@best-land.co.jp ●定休日: 水・日・祝  
株式会社 ベストランド 住宅事業本部 国土交通大臣(3)第8159号 ●営業時間: 9:00~18:00  
〒101-0021 東京都千代田区外神田三丁目12番8号 住友不動産秋葉原ビル10階 ●TEL: 03-6285-2510  
●FAX: 03-6285-2515

中古マンション 買取り致します!	取引態様 売主	客付会社様へ 所有権移転手続きは 弊社指定の司法書士 に委任いたします
広告掲載をご希望の場合は 承諾書をお送りください	手数料 3% (税込)	