

売マンション

# クルーザーバレー百合が原パークマンション

701号室 | 間取り **4LDK+WIC** | 専有面積 **99.95㎡** | バルコニー面積 **10.54㎡** | 販売価格 **1,998** (税込) 万円



## Life information

- ツルハドラッグ 百合が原店.....徒歩 2分(約160m)
- セブン-イレブン 札幌百合が原店.....徒歩 3分(約240m)
- 札幌百合の会病院.....徒歩 8分(約600m)
- スーパーアークス ノース.....徒歩14分(約1.1km)
- ▼ 市立百合が原小学校.....徒歩 2分(約130m)
- ▼ 市立上篠路中学校.....徒歩 8分(約640m)

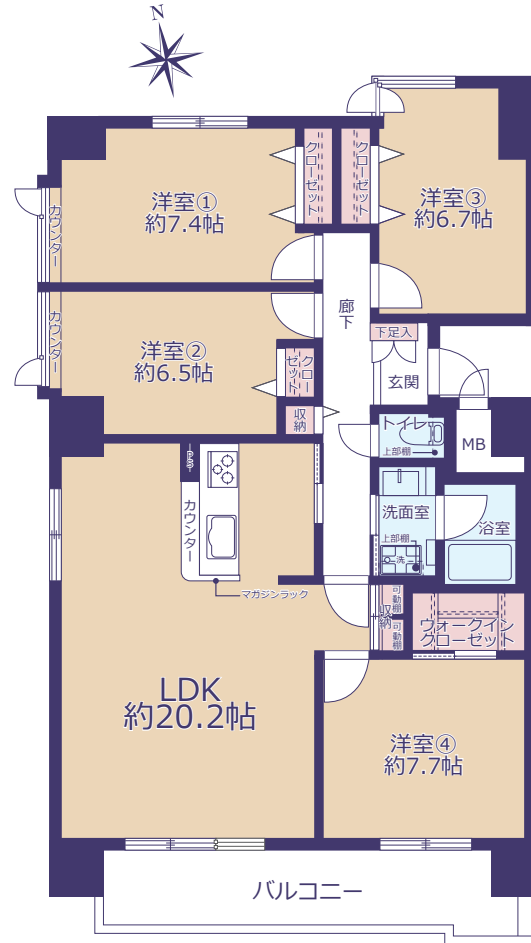


既存住宅瑕疵保険適合

- 南向き
- 駐車場 空き有
- 角部屋
- LDK20帖以上
- 6 全室6帖以上
- ウォークインクローゼット
- 食器洗浄機
- 近隣に学校

## ●7階部分 南向きにつき、陽当たり・眺望良好!

- 敷地内駐車場の空き有! 月額: 6,500円・要確認
- 全居室が6帖以上で窓有り!



### 物件概要

- 所在地/北海道札幌市北区百合が原9-3-16
- 用途地域/第1種住居地域
- 土地権利/所有権
- 構造・規模/鉄骨鉄筋コンクリート・鉄筋コンクリート造10階建7階部分
- 築年月/1992年2月
- 専有面積/99.95㎡
- 管理費/9,200円/月
- 総戸数/45戸
- 管理会社/エムエムエスマンションマネジメントサービス(株)
- 管理形態・方式/全部委託・日勤
- 事務所使用/不可
- 駐車場/空き有、使用料: 6,500円/月
- バイク置場/無

※施設空き状況要確認

### 新規リフォーム完了

2023年10月30日

#### <新規交換>

- システムキッチン (W2250・食洗器(深型)・浄水水栓)
- 温水洗浄便座・便器
- 洗面化粧台 (W900+サイドキャビネットW150)
- ユニットバス (1317、換気乾燥暖房機付)
- ガス給湯器 (16号)
- 内窓(ペアガラス)
- 木製建具・下足入
- 分電盤

- 全室天井・壁クロス貼替
- フローリングLL-45張り (LDK・全洋室・廊下)
- 塩ビタイル張り (洗面室・トイレ・玄関)

※現況と図面が相違する場合は、現況を優先させていただきます。※万一売却済みの場合はご了承ください。税込価格とは建物について消費税を含んだ額です。※眺望・日照に関しては永続的に保証されるものではありません。



## 株式会社ベストランド

営業本部  
住宅事業部  
札幌支店

国土交通大臣(3)第8159号  
〒060-0003 札幌市中央区北三条西4-1-1 日本生命札幌ビル 15階  
定休日: 水・日・祝 営業時間: 9:00~18:00  
TEL: 011-281-1052 FAX: 011-281-1053

担当 ▶ 五百川 勇平

TEL ▶ 080-8495-3661

Mail ▶ yuhei.iokawa@best-land.co.jp

### 内見について

名刺に物件名・予定日時をご記入の上  
FAXしていただくか、担当までご連絡ください。

### 広告掲載について

広告掲載をご希望の場合は承諾書をお送りください。

中古マンション  
買取り  
いたします!

### 取引態様 客付会社様へ

売主 所有権移転手続きは  
弊社指定の司法書士  
に委任いたします  
手数料 3%(税込)