

京成バス「柏台小学校」停歩4分 JR中央・総武線「稲毛」駅まで乗車15分

# 売マンション アインズコート稲毛

605号室 | 間取り 3LDK | 専有面積 70.32㎡ | バルコニー面積 10.80㎡ | 販売価格 2,380万円 (税込)

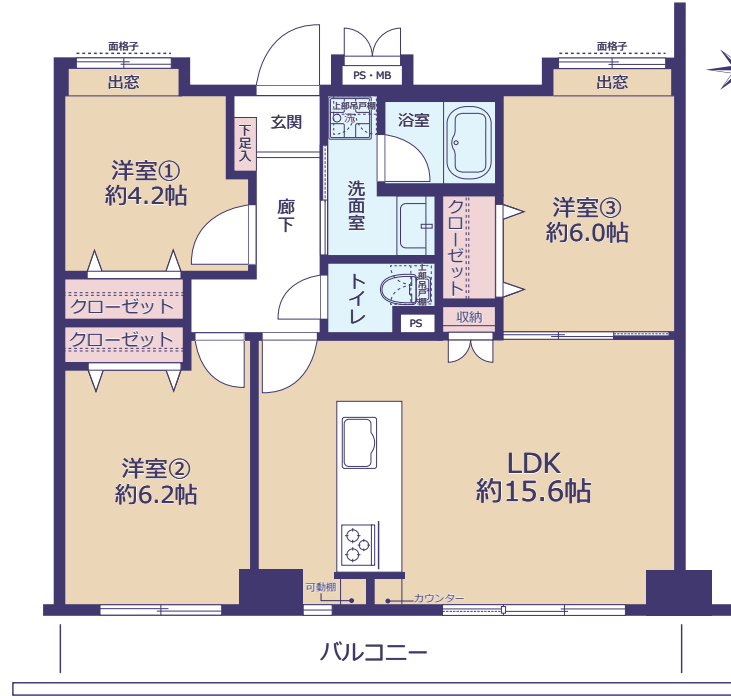


## Life information

- デイリーヤマザキ千葉園生店……徒歩 6分(約500m)
- ビッグ・エー千葉園生店……徒歩 7分(約500m)
- シェーン稲毛園生店……徒歩 7分(約550m)
- 千葉小中台北郵便局……徒歩14分(約1.1km)
- ▼ 市立園生小学校……徒歩12分(約950m)
- ▼ 市立小中台中学校……徒歩11分(約850m)



## ■新生活は新規フルリフォーム物件でスタート！ ■南向きバルコニーにつき陽当たり良好！ ■5階建ての5階部分(登記簿上)につき眺望良好！



### 物件概要

- 所在地 / 千葉県千葉市稲毛区園生町266-2
- 用途地域 / 第1種中高層住居専用地域
- 土地権利 / 所有権 (敷地権)
- 構造・規模 / 鉄筋コンクリート造地上5階地下1階建5階部分
- 築年月 / 1998年8月
- 専有面積 / 70.32㎡
- 管理費 / 9,180円/月
- 総戸数 / 65戸
- 施工会社 / (株) 富士工
- 管理会社 / クラシテ (株)
- 管理形態・方式 / 全部委託・日勤 ※清掃のみ
- 事務所使用 / 不可
- 追焚機能 / 有
- 駐車場 / 空き無、使用料 (月額) 8,000~9,000円
- バイク置場 / 空き無、使用料: 無料

※施設空き状況要確認

### 新規リフォーム完了

2024年03月15日

#### <新規交換>

- システムキッチン (W2550・浄水器一体型水栓)
- UB (1216・浴室乾燥機付)
- 温水洗浄便座付一体型便器
- 給湯器 (20号・追焚付)
- 建具
- 洗面化粧台 (W900)
- 洗濯パン・水栓
- 洗面室・トイレ
- 照明器具

- 全室天井・壁クロス貼替
- 既存床組にフローリング貼替 (LDK・洋室①②③・廊下)
- フロアタイル貼 (玄関)
- CF貼 (洗面室・トイレ)
- 網戸張替
- ハウスクリーニング 他

※現況と図面が相違する場合は、現況を優先させていただきます。※万一売却済みの場合はご了承ください。税込価格とは建物について消費税を含んだ額です。※眺望・日照に関しては永続的に保証されるものではありません。



## 株式会社ベストランド 営業本部 住宅事業部

国土交通大臣(3)第8159号  
〒101-0021 東京都千代田区外神田三丁目12番8号 住友不動産秋葉原ビル10階  
定休日: 水・日・祝 営業時間: 9:00~18:00  
TEL: 03-6285-2510 FAX: 03-6285-2515

担当 ▶ 金山 (カネヤマ)

TEL ▶ 080-3305-5301

Mail ▶ toshikazu.kaneyama@best-land.co.jp

### 内見について

名刺に物件名・予定日時をご記入の上 FAXしていただくか、担当までご連絡ください。

### 広告掲載について

広告掲載をご希望の場合は承諾書をお送りください。

中古マンション  
買取り  
いたします!

### 取引態様 客付会社様へ

売主 所有権移転手続きは  
弊社指定の司法書士  
に委任いたします  
手数料 3%(税込)