

JR仙石線「陸前原ノ町」駅 徒歩 6分

仙台市営バス「原町三丁目」停歩 1分

JR東北本線・常磐線・仙山線・仙石線/仙台市地下鉄南北線・東西線「仙台」駅まで乗車 13分

売マンション

仙台ニュースカイマンション1号棟

406号室

間取り

2LDK

専有面積

56.70㎡

バルコニー面積

4.05㎡

販売価格

1,480 (税込) 万円



LDK



キッチン



浴室



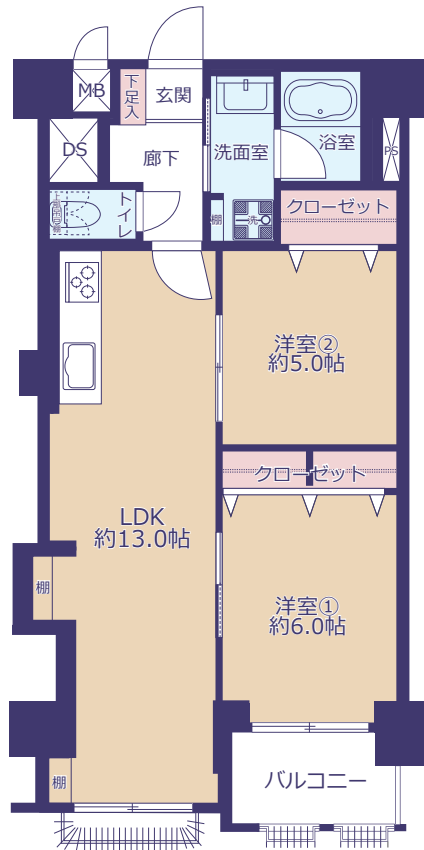
現地

◎事務所使用可 (制限有)
◎ペット飼育可 (制限有・1住戸2匹迄)



■ 中心部への移動も楽々♪

〈平日上り方面〉仙石線：7時台・8時台8本、市バス：7時台・8時台10本以上あり！



物件概要

●現況/空室 ●引渡/相談

- 所在地/宮城県仙台市宮城野区五輪2-9-14
- 用途地域/近隣商業地域・商業地域
- 土地権利/所有権(敷地権)
- 構造・規模/鉄骨鉄筋コンクリート造地上11階地下1階建4階部分
- 築年月/1974年10月
- 専有面積/56.70㎡
- 管理費/7,400円/月
- 総戸数/140戸
- 施工会社/佐藤工業(株)
- 管理会社/朝日ハウズィング(株)
- 管理形態・方式/全部委託・日勤
- 事務所使用/可(制限有)
- 追焚機能/有
- タイヤ置き場/有、使用料:4,000円/年
- 駐車場/空き無、使用料:10,000円/月
- バイク置場/空き有、使用料:4,000~6,000円/年

※施設空き状況要確認

新規リフォーム完了

2024年6月24日

〈新規交換〉

- システムキッチンI型2250新規交換
- ユニットバス1216新規交換
- 洗面化粧台W900新規交換
- リモコン付き温水洗浄便座・便器新規交換
- ガス給湯器20号(追焚き機能付き)新規交換
- 照明器具・分電盤新規交換
- 下足箱・木製建具新規交換

- 天井・壁:クロス貼替
- 床(廊下・LDK・洋室):遮音(LL-45)フローア張り
- 床(洗面所・トイレ):塩ビタイル張替
- 玄関土間:塩ビタイル上張り
- 給水給湯管更新(躯体貫通部を除く)

Life information

- ツルハドラッグ 仙台原町店.....徒歩 2分(約130m)
- ファミリーマート 仙台銀杏町店.....徒歩 3分(約180m)
- スーパービック原町店.....徒歩 3分(約240m)
- 仙台市宮城野区役所.....徒歩 6分(約450m)
- ▼市立原町小学校.....徒歩 5分(約350m)
- ▼市立宮城野中学校.....徒歩10分(約800m)

※現況と図面が相違する場合は、現況を優先させていただきます。※万一売却済みの場合はご了承ください。税込価格とは建物について消費税を含んだ額です。※眺望・日照に関しては永続的に保証されるものではありません。



株式会社ベストランド

営業本部
住宅事業部
仙台支店

国土交通大臣(3)第8159号
〒980-0014 仙台市青葉区本町1-1-1 アジュール仙台 11 階
定休日:水・日・祝 営業時間:9:00~18:00
TEL:022-722-0722 FAX:022-722-0725

担当▶ 大平 (オオヒラ)

TEL▶ 090-3135-6258

Mail▶ mitsue.ohira@best-land.co.jp

内見について

名刺に物件名・予定日時をご記入の上 FAXしていただくか、担当までご連絡ください。

広告掲載について

広告掲載をご希望の場合は承諾書をお送りください。

中古マンション
買取り
いたします!

取引態様

売主

手数料

3%(税込)

客付会社様へ

所有権移転手続きは
弊社指定の司法書士
に委任いたします