

売マンション

ロータリーパレス浦和西

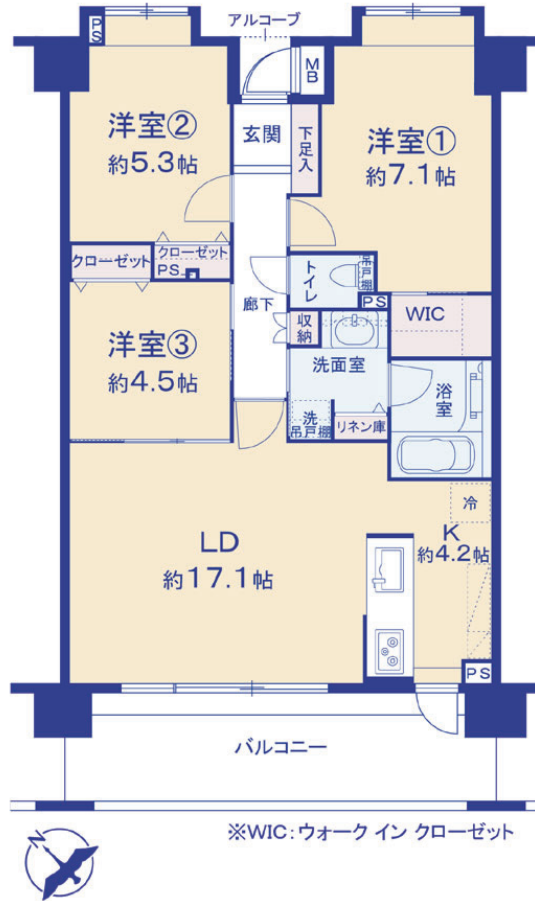
203号室 | 間取り **3LDK+WIC** | 専有面積 **71.90㎡** | バルコニー面積 **13.47㎡** | 販売価格 **3,980** (税込) 万円



外観

ペット飼育可(制限有)

- ◎キッズルーム・フィットネス施設有り
- ◎24時間ゴミ出し可



※WIC:ウォーク イン クローゼット



駅徒歩10分以内



オートロック



宅配ボックス



ウォークインクローゼット



LDK15帖以上



南西向き



24Hゴミ出し可



ペット可

物件概要 ●現況/空室 ●引渡/相談

- 所在地/埼玉県さいたま市桜区田島10-2-11
- 用途地域/指定なし
- 土地権利/所有権(敷地権)
- 構造・規模/鉄筋コンクリート造9階建2階部分
- 築年月/2005年6月 ●間取/3LDK+WIC
- 専有面積/71.90㎡ ●バルコニー面積/13.47㎡
- アルコーブ面積/1.10㎡
- 管理費/14,800円/月 ●修繕積立金/10,660円/月
- 総戸数/87戸
- 施工会社/東亜建設工業(株)
- 管理会社/(株)日本総合コミュニティー
- 管理形態・方式/全部委託・日勤
- 事務所使用/不可
- 追焚機能/有
- ペット飼育/可(制限有)
- 駐車場/空き無、使用料:2,000~5,000円/月
- バイク置場/空き有、使用料:500~1,000円/月

※施設空き状況要確認

新規リフォーム完了予定 2024年9月6日

<新規交換>

- システムキッチン (I型2250・食洗機・浄水器内蔵水栓)
- UB (1418・浴室暖房乾燥機)
- 洗面化粧台 (1000)
- 洗濯水栓・洗濯パン
- ガス給湯器 (24号追焚付)
- 玄関収納
- 分電盤
- 床暖房 (温水式)
- 洗面化粧台 (1000)
- 便器・温水洗浄便座
- 建具
- スイッチコンセント
- 照明器具 (LED)

- 遮音置床+フローリング (LL45) 張替え
- 天井壁クロス貼替 (全て)
- フロアタイル貼替 (トイレ・洗面室)
- エアコン先行配管 (洋3)

Life information

- セブンイレブンさいたま田島7丁目店… 徒歩 5分(約400m)
- ドラッグセームス 西浦和店…………… 徒歩 12分(約900m)
- ダイエー 西浦和店 ……………… 徒歩 13分(約1.0km)
- ▼市立田島小学校…………… 徒歩 6分(約450m)
- ▼市立田島中学校…………… 徒歩 5分(約350m)



現地

※現況と図面が相違する場合は、現況を優先させていただきます。※万一売却済みの場合はご了承ください。税込価格とは建物について消費税を含んだ額です。※眺望・日照に関しては永続的に保証されるものではありません。



株式会社ベストランド 営業本部 住宅事業部

国土交通大臣(3)第8159号
〒101-0021 東京都千代田区外神田三丁目12番8号 住友不動産秋葉原ビル10階
定休日:水・日・祝 営業時間:9:00~18:00
TEL:03-6285-2510 FAX:03-6285-2515

担当▶星名 由加里

TEL▶080-8715-3318

Mail▶yukari.hoshina@best-land.co.jp

内見について

名刺に物件名・予定日時をご記入の上 FAXしていただくか、担当までご連絡ください。

広告掲載について

広告掲載をご希望の場合は承諾書をお送りください。

中古マンション
買取り
いたします!

取引態様 客付会社様へ

売主 所有権移転手続きは
弊社指定の司法書士
に委任いたします

手数料 3%(税込)